

# CATALOGUE FORMATION 2021

- Petite enfance
- Communication



Créer son activité dans un cadre alternatif

# EDITO

Nous avons le plaisir de vous présenter votre premier catalogue de formation, qui répertorie les sessions proposées par les formateurs qualifiés et expérimentés de Pool d'Avenir.

La construction et l'animation de nos formations reposent sur deux de nos principales valeurs :

- la confiance : se sentir bien avec les autres pour mieux avancer ensemble;
- le respect : co-construire et permettre à chacun d'être à l'aise sur les relais à prendre, les informations à transmettre, les outils à mobiliser...

Nous sommes une association coopérative située dans le Grand Est, et notre équipe de formateurs intervient sur tout le territoire national et international.

Le catalogue présente des programmes génériques. C'est la relation privilégiée avec vos formateurs et responsables pédagogiques qui permettra de finaliser une offre répondant parfaitement à vos attentes, tant au niveau des contenus qu'au niveau des modalités et outils pédagogiques.

N'hésitez pas à contacter le Responsable de Formation indiqué, afin d'échanger sur vos besoins spécifiques, mobiliser les techniques innovantes qui répondront le mieux aux besoins de vos équipes.

Nous assurons un suivi de la qualité de nos prestations et de notre organisation dans le cadre de notre démarche de certification QUALIOP1

(nous sommes en cours de validation Datadock).

N'hésitez pas à nous appeler au 03 29 78 51 88.

Le catalogue actualisé est consultable en ligne : [www.poolavenir.fr](http://www.poolavenir.fr)

## A NOTER

Les tarifs sont indiqués HT (TVA 20%).

Pour les actions de formation professionnelle continue, la TVA ne s'applique pas.

L'évaluation de nos sessions de formation est réalisée avec des questionnaires à chaud et quelques semaines après par un questionnaire auprès des participants et un échange avec le commanditaire.

Des attestations de formation individuelles sont remises à l'issue de chaque session de formation.

## LEGENDE



En intra : exclusivement pour des collaborateurs de votre entreprise



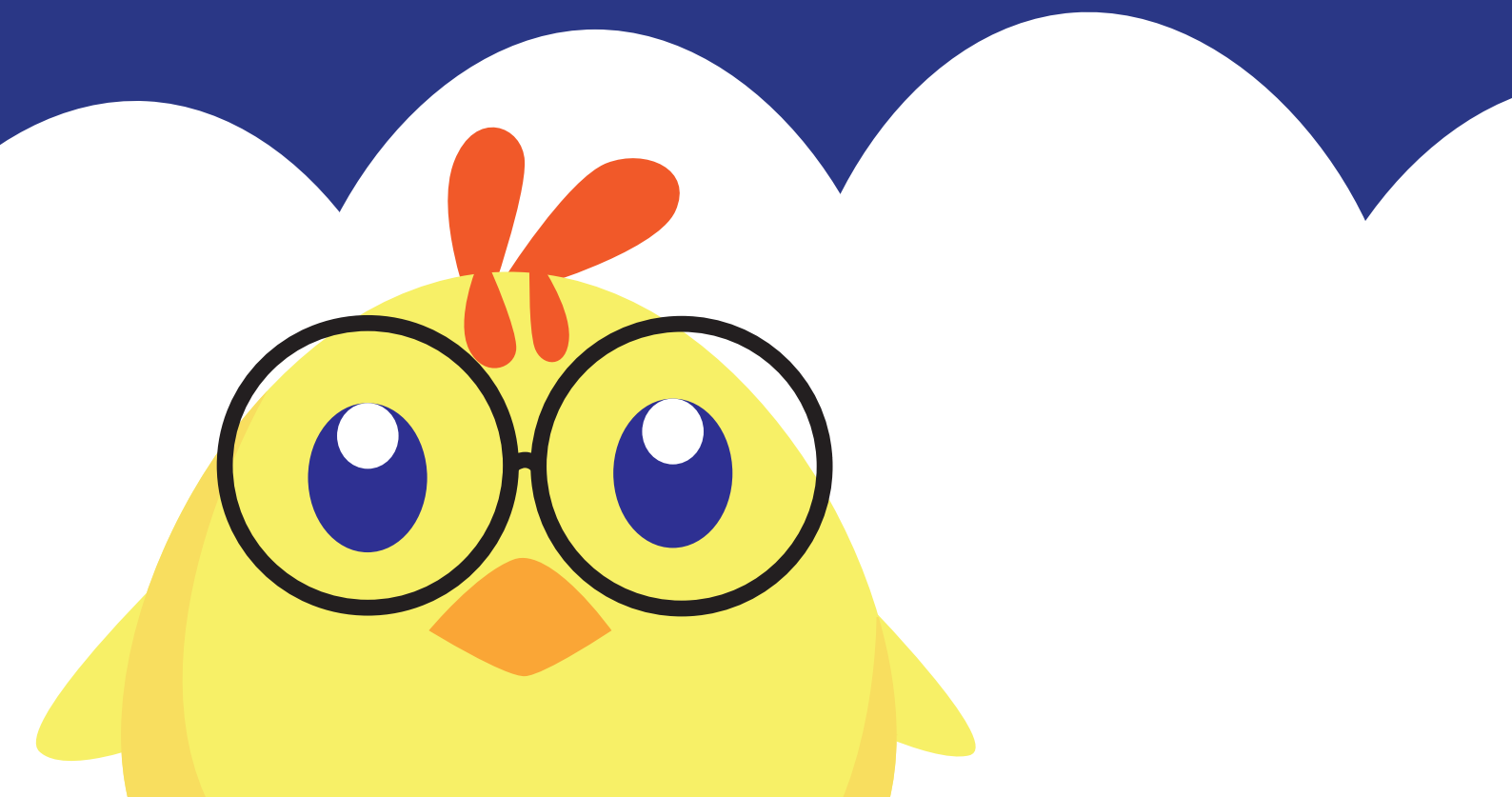
En inter : pour des professionnels d'entreprises différentes



Formation-action : nombreuses mises en pratique pendant la session de formation



Particuliers



# SOMMAIRE

**P.04** - MIEUX COMPRENDRE ET ACCOMPAGNER L'ENFANT AUX PRISES AVEC SES EMOTIONS

**P.05** - COMMENT POSER UN CADRE PERMETTANT À L'ENFANT DE S'EPANOUIR, DE MIEUX APPRENDRE ET MIEUX VIVRE AVEC LES AUTRES

**P.06** - COMMENT FAVORISER CHEZ L'ENFANT UNE ESTIME DE LUI-MÊME EQUILIBRÉE POUR MIEUX GRANDIR

**P.07** - COMMENT INSTAURER UNE COMMUNICATION DE QUALITE DANS LE TRIO PARENTS ENFANTS

**P.08** - COMMENT METTRE EN PLACE UN ACCOMPAGNEMENT DU JEUNE ENFANT PROPICE A SON DEVELOPPEMENT EMOTIONNEL, SOCIAL, COGNITIF ET AFFECTIF

**P.09** - MONTER UNE CAMPAGNE DE FINANCEMENT PARTICIPATIF

Crée le 08/05/2020 Maj 29/11/2020

## MIEUX COMPRENDRE ET ACCOMPAGNER L'ENFANT AUX PRISES AVEC SES EMOTIONS

Des clés pour faire baisser la pression émotionnelle chez l'enfant... et le professionnel

1 JOUR  
7 H

### PROGRAMME

#### Comment l'adulte peut-il aider le jeune enfant à développer son intelligence émotionnelle ?

##### Quel « tsunami émotionnel ! »

- Comment se manifestent les émotions chez l'enfant ? Quel signal envoient-elles ?
- Que se passe-t-il quand l'émotion est trop forte ?
- Comment faire baisser la pression émotionnelle : vous découvrirez des outils concrets et efficaces
- Savoir contrôler la résonance émotionnelle
- Envisager le point de vue de l'autre ou développer l'empathie
- Les spécificités des émotions chez les jeunes enfants

#### Sortons la trousse de secours et procurons à l'enfant les « 1ers soins émotionnels » !

- Réaliser combien le jeune enfant a besoin de l'adulte pour apprendre progressivement à comprendre et contrôler ses émotions
- Découvrir les cinq clés de la communication bienveillante face aux émotions
- Expérimenter une situation qui dérape
- Réfléchir aux moyens à mettre en place dans la structure pour favoriser des manifestations harmonieuses des émotions

#### « Théo est particulièrement dégoûté ; et Léa en proie à la colère et l'agressivité. Que faire ? »

- Mieux comprendre le dégoût
- Pouvoir faire face à la colère
- Les attitudes à adopter face aux manifestations agressives des jeunes enfants

#### « Et mes émotions d'adulte, dans tout ça ? »

- Trois clés pour mieux gérer ses propres émotions

### LES MOYENS

**Pédagogiques :** Un livret participant complet, présentant notamment les clés de communication bienveillante. Alternance d'exposés théoriques, de jeux de rôle, d'études de cas concrets et mises en pratique, d'apports vidéos. Des techniques pédagogiques actuelles : mindmaps, techniques d'impact, pédagogies ludiques, etc. La prise de parole et la participation de chacun sont encouragées pour favoriser les partages, les prises de conscience et le développement de nouvelles habiletés. Des supports complémentaires envoyés par email

**Techniques :** Présentiel : ordinateur, connexion internet, paperboard, vidéo projecteur, salle assez grande pour créer des sous-groupes.

### LES FORMATEURS

#### Responsable pédagogique et intervenant :

##### Laetitia JACQUEMONT - Psychologue clinicienne

Formatrice depuis plus de 10 ans et passionnée par les enjeux d'éducation et de parentalité, Laetitia Jacquemont soutient, forme et accompagne les professionnels de l'enfance et les parents dans leur rôle auprès des enfants ; ceci dans un cadre bienveillant et sécurisant. Elle s'appuie notamment sur les apports des neurosciences, la psychologie humaniste, et la psychologie positive. Elle intervient principalement à Nancy et alentours.

#### Responsable handicap :

Jérôme CHARUAU GCSMS «Parcours Compétences» - 55800 Vassincourt

### OBJECTIFS

Savoir accompagner le jeune enfant dans son développement émotionnel et affectif

Mieux comprendre les émotions et faire des liens avec sa pratique professionnelle quotidienne

Savoir comment réagir face aux émotions et sentiments des enfants (peur, colère, tristesse, dégoût, etc.)

### COMPETENCES VISEES

Mieux comprendre les émotions et ses manifestations chez le jeune enfant

Pratiquer les « 1ers soins émotionnels » auprès des jeunes enfants ; faire face au dégoût et à la colère

Savoir quelles attitudes adopter face aux gestes d'agressivité

Mieux gérer ses propres émotions grâce à des outils concrets

### PUBLIC CONCERNE

Professionnels de la Petite Enfance

### PRE-REQUIS NECESSAIRES

Aucun

### PRIX

Intra : 1100 euros HT/jour (inclut les livrets participants)

Inter : 310 euros HT/personne (inclut le livret participant)

Particuliers : 240 euros HT/personne (inclut le livret participant)

Minimum 6 personnes et jusqu'à 12 participants

### SUIVI DES PARTICIPANTS ET EVALUATION DES ACQUIS

Appropriation des notions abordées : quizz, mise en situation, etc. Evaluation des acquis de la formation : QCM et questions ouvertes Questionnaire d'évaluation de la satisfaction globale des participants. Attestation individuelle de formation adressée aux stagiaires 15 jours ouvrés après la fin de la formation. Questionnaire d'évaluation à froid, 1 mois après la fin de la formation

### SESSIONS

18 mars 2021

### MODALITES D'INSCRIPTION :

Délai minimum entre l'inscription et la date de début de la formation : 15 jours ouvrés

Inscription par mail à [contact@laetitiajacquemont.fr](mailto:contact@laetitiajacquemont.fr), en précisant le titre de la formation, le nom, le prénom et le numéro de téléphone

Si vous êtes en situation de handicap, merci de prévenir 1 mois avant votre formateur-trice en indiquant les aménagements qui vous permettraient de suivre agréablement la session de formation.

## COMMENT POSER UN CADRE PERMETTANT À L'ENFANT DE S'EPANOUIR, DE MIEUX APPRENDRE ET MIEUX VIVRE AVEC LES AUTRES

1 JOUR  
7 H

### PROGRAMME

**Cette formation présente aux professionnels les fondements d'une autorité ferme et bienveillante. Elle leur permet de mieux comprendre des notions essentielles et de faire des liens avec leur pratique quotidienne.**

#### Et vous, quel est votre style d'autorité ?

- Les différents styles d'autorité, leurs spécificités et leurs conséquences
- L'importance d'une autorité assertive
- Les notions essentielles de cohérence, constance et prévisibilité

#### « J'ai besoin d'un cadre solide et bienveillant pour me sentir en sécurité », nous dit le jeune enfant !

- Un outil concret et pragmatique pour réfléchir en équipe au cadre à instaurer
- Comment communiquer efficacement avec les jeunes enfants sur le cadre à respecter ? Des clés de communication bienveillante au service des professionnels
- S'entraîner à utiliser ces clés
- Réfléchir au sens éducatif de certaines décisions ou habitudes

#### Et si on remplaçait les punitions par des conséquences éducatives ?

- Comprendre l'impact et les effets négatifs des punitions
- Saisir la différence entre les punitions et les conséquences éducatives
- Découvrir les 5 formes des conséquences éducatives
- Allez, on s'entraîne sur des cas concrets !

### OBJECTIFS

Accompagner l'enfant dans l'apprentissage des règles et de la vie sociale

Mieux comprendre les fondements d'une autorité assertive et bienveillante et faire des liens avec sa pratique professionnelle quotidienne

Trouver des alternatives à la punition

### COMPETENCES VISEES

Reconnaître les différents styles d'autorité et leurs impacts sur l'enfant

Mettre en place un cadre solide, juste et sécurisant pour l'enfant et pour le professionnel

Formuler des messages clairs et précis

Remplacer les punitions par les conséquences éducatives

Aider l'enfant à développer son sens des responsabilités

### PUBLIC CONCERNE

Professionnels de la Petite Enfance professionnel

### PRE-REQUIS NECESSAIRES

Aucun

### PRIX

Intra : 1100 euros HT/jour (inclut les livrets participants)

Inter : 310 euros HT/personne (inclut le livret participant)

Particuliers : 240 euros HT/personne (inclut le livret participant)

Minimum 6 personnes et jusqu'à 12 participants

### LES MOYENS

**Pédagogiques :** Un livret participant complet, présentant notamment les clés de communication bienveillante. Alternance d'exposés théoriques, de jeux de rôle, d'études de cas concrets et mises en pratique, d'apports vidéos. Des techniques pédagogiques actuelles : mindmaps, techniques d'impact, pédagogies ludiques, etc. La prise de parole et la participation de chacun sont encouragées pour favoriser les partages, les prises de conscience et le développement de nouvelles habiletés. Des supports complémentaires envoyés par email

**Techniques :** Présentiel : ordinateur, connexion internet, paperboard, vidéo projecteur, salle assez grande pour créer des sous-groupes.

### LES FORMATEURS

#### Responsable pédagogique et intervenant :

#### Laetitia JACQUEMONT - Psychologue clinicienne

Formatrice depuis plus de 10 ans et passionnée par les enjeux d'éducation et de parentalité, Laetitia Jacquemont soutient, forme et accompagne les professionnels de l'enfance et les parents dans leur rôle auprès des enfants ; ceci dans un cadre bienveillant et sécurisant. Elle s'appuie notamment sur les apports des neurosciences, la psychologie humaniste, et la psychologie positive. Elle intervient principalement à Nancy et alentours.

#### Responsable handicap :

Jérôme CHARUAU GCSMS «Parcours Compétences» - 55800 Vassincourt

### SUIVI DES PARTICIPANTS ET EVALUATION DES ACQUIS

Appropriation des notions abordées : quizz, mise en situation, etc. Evaluation des acquis de la formation : QCM et questions ouvertes. Questionnaire d'évaluation de la satisfaction globale des participants. Attestation individuelle de formation adressée aux stagiaires 15 jours ouvrés après la fin de la formation. Questionnaire d'évaluation à froid, 1 mois après la fin de la formation

### SESSIONS

16 avril 2021

### MOPALITES D'INSCRIPTION :

Délai minimum entre l'inscription et la date de début de la formation : 15 jours ouvrés

Inscription par mail à [contact@laetitiajacquemont.fr](mailto:contact@laetitiajacquemont.fr), en précisant le titre de la formation, le nom, le prénom et le numéro de téléphone

Si vous êtes en situation de handicap, merci de prévenir 1 mois avant votre formateur-trice en indiquant les aménagements qui vous permettraient de suivre agréablement la session de formation.

Crée le 08/05/2020 Maj 29/11/2020

## COMMENT FAVORISER CHEZ L'ENFANT UNE ESTIME DE LUI-MÊME EQUILBRÉE POUR MIEUX GRANDIR

Des clés pour développer sa confiance en lui et une juste image de lui

1 JOUR  
7 H

### PROGRAMME

**Cette formation présente aux professionnels les fondements d'une estime de soi équilibrée et les clés de communication bienveillante permettant de la favoriser avec efficacité.**

#### Les 3 piliers de l'estime de soi

- Définir l'estime de soi et connaître ses 3 piliers
- Comprendre ses paradoxes

#### 1er pilier : la confiance en soi

- Prendre conscience des émotions de l'enfant quand son autonomie est freinée
- Découvrir les cinq clés de la communication bienveillante permettant de favoriser l'autonomie des jeunes enfants
- S'entraîner à utiliser ces clés
- Réfléchir aux moyens à mettre en place dans la structure pour favoriser l'autonomie des enfants

#### 2ème pilier : la vision soi

- « Max, c'est un grand timide ! Lou, c'est madame râleuse ! » Comprendre les notions de rôle, d'étiquettes et de comparaisons : s'interroger sur les étiquettes que peuvent porter très rapidement les jeunes enfants
- Découvrir 2 clés puissantes et efficaces : le compliment descriptif et la critique descriptive
- Il est temps de s'entraîner sur des exemples concrets !

#### 3ème pilier : l'amour de soi

- Mieux comprendre le principe de l'attachement et ses manifestations
- Et son réservoir affectif, où en est-il ?
- Découvrir les clés de l'acceptation inconditionnelle et des messages à décoder
- Allez, on s'entraîne !

### LES MOYENS

**Pédagogiques :** Un livret participant complet, présentant notamment les clés de communication bienveillante. Alternance d'exposés théoriques, de jeux de rôle, d'études de cas concrets et mises en pratique, d'apports vidéos. Des techniques pédagogiques actuelles : mindmaps, techniques d'impact, pédagogies ludiques, etc. La prise de parole et la participation de chacun sont encouragées pour favoriser les partages, les prises de conscience et le développement de nouvelles habiletés. Des supports complémentaires envoyés par email

**Techniques :** Présentiel : ordinateur, connexion internet, paperboard, vidéo projecteur, salle assez grande pour créer des sous-groupes.

### LES FORMATEURS

#### Responsable pédagogique et intervenant :

##### Laetitia JACQUEMONT - Psychologue clinicienne

Formatrice depuis plus de 10 ans et passionnée par les enjeux d'éducation et de parentalité, Laetitia Jacquemont soutient, forme et accompagne les professionnels de l'enfance et les parents dans leur rôle auprès des enfants ; ceci dans un cadre bienveillant et sécurisant. Elle s'appuie notamment sur les apports des neurosciences, la psychologie humaniste, et la psychologie positive. Elle intervient principalement à Nancy et alentours.

#### Responsable handicap :

Jérôme CHARUAU GCSMS «Parcours Compétences» - 55800 Vassincourt

### OBJECTIFS

Connaître les fondements d'une estime de soi équilibrée  
Savoir comment favoriser la construction des 3 piliers de l'estime de soi (Confiance en soi - Vision de soi - Amour de soi).  
Accompagner les jeunes enfants dans le développement d'une image juste et positive d'eux-même

### COMPETENCES VISEES

Savoir utiliser des outils concrets et pragmatiques pour renforcer les 3 piliers de l'estime de soi des jeunes enfants  
Percevoir les piliers qui doivent être renforcés en fonction des besoins de chaque enfant. Favoriser l'autonomie dès le plus jeune âge pour développer la confiance en soi. Apprendre à complimenter et critiquer en utilisant la description. Prendre conscience de la nécessité d'une acceptation inconditionnelle de l'enfant

### PUBLIC CONCERNE

Professionnels de la Petite Enfance

### PRE-REQUIS NECESSAIRES

Aucun

### PREX

Intra : 1100 euros HT/jour (inclut les livrets participants)

Inter : 310 euros HT/personne (inclut le livret participant)

Particuliers : 240 euros HT/personne (inclut le livret participant)  
Minimum 6 personnes et jusqu'à 12 participants

### SUIVI DES PARTICIPANTS ET EVALUATION DES ACQUIS

Appropriation des notions abordées : quizz, mise en situation, etc. Evaluation des acquis de la formation : QCM et questions ouvertes  
Questionnaire d'évaluation de la satisfaction globale des participants. Attestation individuelle de formation adressée aux stagiaires 15 jours ouvrés après la fin de la formation.  
Questionnaire d'évaluation à froid, 1 mois après la fin de la formation

### SESSIONS

22 avril 2021

### MODALITES D'INSCRIPTION :

Délai minimum entre l'inscription et la date de début de la formation : 15 jours ouvrés. Inscription par mail à [contact@laetitiajacquemont.fr](mailto:contact@laetitiajacquemont.fr), en précisant le titre de la formation, le nom, le prénom et le numéro de téléphone

Si vous êtes en situation de handicap, merci de prévenir 1 mois avant votre formateur-trice en indiquant les aménagements qui vous permettraient de suivre agréablement la session de formation.

Crée le 08/05/2020 Maj 29/11/2020

## COMMENT INSTAURER UNE COMMUNICATION DE QUALITE DANS LE TRIO PARENTS ENFANTS PROFESSIONNELS

Des clés au profit de la relation et du bien-être de l'enfant

1 JOUR  
7 H

### PROGRAMME

**Cette formation présente aux professionnels les clés de communication bienveillante nécessaires à une communication réussie entre : professionnels, enfants et parents.**

#### La communication, quelle complexité !

- Distinguer la différence entre parler et communiquer
- Comprendre la notion d'émetteur et de récepteur
- L'importance de la communication dans le développement du jeune enfant

#### Pourquoi le temps d'échange avec la famille est-il si important ?

- Identifier les enjeux des temps d'échange avec la famille
- Et si on clarifiait les besoins, risques et avantages, pour chaque membre du trio parent-enfant-accueillant, dans les temps d'échange
- Expérimenter une situation qui dérape
- S'approprier 2 clés de communication permettant un temps d'échange efficace et respectueux de chacun

#### Quand cela se complique :

- Identifier les besoins fondamentaux
- Découvrir et expérimenter la notion de pensées-pièges et la réfutation
- S'approprier 4 clés de communication permettant de faire face aux situations émotionnellement difficiles
- Il est temps de s'entraîner à utiliser les clés !

### LES MOYENS

**Pédagogiques :** Un livret participant complet, présentant notamment les clés de communication bienveillante. Alternance d'exposés théoriques, de jeux de rôle, d'études de cas concrets et mises en pratique, d'apports vidéos. Des techniques pédagogiques actuelles : mindmaps, techniques d'impact, pédagogies ludiques, etc. La prise de parole et la participation de chacun sont encouragées pour favoriser les partages, les prises de conscience et le développement de nouvelles habiletés. Des supports complémentaires envoyés par email

**Techniques :** Présentiel : ordinateur, connexion internet, paperboard, vidéo projecteur, salle assez grande pour créer des sous-groupes.

### LES FORMATEURS

#### Responsable pédagogique et intervenant :

##### Laetitia JACQUEMONT - Psychologue clinicienne

Formatrice depuis plus de 10 ans et passionnée par les enjeux d'éducation et de parentalité, Laetitia Jacquemont soutient, forme et accompagne les professionnels de l'enfance et les parents dans leur rôle auprès des enfants ; ceci dans un cadre bienveillant et sécurisant. Elle s'appuie notamment sur les apports des neurosciences, la psychologie humaniste, et la psychologie positive. Elle intervient principalement à Nancy et alentours.

#### Responsable handicap :

Jérôme CHARUAU GCSMS «Parcours Compétences» - 55800 Vassincourt

### OBJECTIFS

Mesurer l'importance de la communication dans le développement du jeune enfant  
Accompagner au mieux les familles et nouer une relation de confiance parents-professionnels-enfants  
Instaurer une communication bienveillante avec les parents pour le bien-être de l'enfant

### COMPETENCES VISEES

Découvrir de nouveaux outils relationnels basés sur la communication bienveillante. Aborder les échanges de fin de journée avec plus de clarté et d'efficacité. Mieux affronter les situations conflictuelles et savoir quelles attitudes adopter. Pouvoir exprimer des critiques sans blesser

### PUBLIC CONCERNE

Professionnels de la Petite Enfance

### PRE-REQUIS NECESSAIRES

Aucun

### PRIX

Intra : 1100 euros HT/jour (inclut les livrets participants)  
Inter : 310 euros HT/personne (inclut le livret participant)  
Particuliers : 240 euros HT/personne (inclut le livret participant)  
Minimum 6 personnes et jusqu'à 12 participants

### SUIVI DES PARTICIPANTS ET EVALUATION DES ACQUIS

Appropriation des notions abordées : quizz, mise en situation, etc. Evaluation des acquis de la formation : QCM et questions ouvertes Questionnaire d'évaluation de la satisfaction globale des participants. Attestation individuelle de formation adressée aux stagiaires 15 jours ouvrés après la fin de la formation. Questionnaire d'évaluation à froid, 1 mois après la fin de la formation

### SESSIONS

12 mai 2021

### MODALITES D'INSCRIPTION :

Délai minimum entre l'inscription et la date de début de la formation : 15 jours ouvrés. Inscription par mail à [contact@laetitiajacquemont.fr](mailto:contact@laetitiajacquemont.fr), en précisant le titre de la formation, le nom, le prénom et le numéro de téléphone Si vous êtes en situation de handicap, merci de prévenir 1 mois avant votre formateur-trice en indiquant les aménagements qui vous permettraient de suivre agréablement la session de formation.



Crée le 08/05/2020 Maj 29/11/2020

## COMMENT METTRE EN PLACE UN ACCOMPAGNEMENT DU JEUNE ENFANT PROPICE A SON DEVELOPPEMENT EMOTIONNEL, SOCIAL, COGNITIF ET AFFECTIF

Des clés de communication pour des relations sereines et positives adultes-enfants

4 JOURS  
28 H

### PROGRAMME

#### Aider le jeune enfant à développer son intelligence émotionnelle

- Comment se manifestent les émotions chez l'enfant ?
- Comment faire baisser la pression émotionnelle : vous découvrirez des outils concrets et efficaces
- Trois clés pour mieux gérer ses propres émotions d'adultes

#### L'autorité bienveillante

- Les fondements d'une autorité ferme et bienveillante
- Un outil concret et pragmatique pour réfléchir en équipe au cadre à instaurer
- Comment communiquer efficacement avec les jeunes enfants sur le cadre à respecter ?
- Découvrir les 5 formes de conséquences éducatives et s'entraîner

#### Les 3 piliers de l'estime de soi

- Découvrir les 3 piliers : la confiance en soi, la vision de soi, l'amour de soi
- Les clés de communication bienveillante permettant de favoriser l'estime de soi
- S'entraîner à partir d'exemples concrets

#### Une communication réussie entre professionnels, enfants et parents

- Identifier les enjeux des temps d'échange avec la famille
- S'approprier des clés de communication permettant un temps d'échange efficace et respectueux de chacun
- Expérimenter une situation qui dérape
- Identifier les besoins fondamentaux

### LES MOYENS

**Pédagogiques :** Un livret participant complet, présentant notamment les clés de communication bienveillante. Alternance d'exposés théoriques, de jeux de rôle, d'études de cas concrets et mises en pratique, d'apports vidéos. Des techniques pédagogiques actuelles : mindmaps, techniques d'impact, pédagogies ludiques, etc. La prise de parole et la participation de chacun sont encouragées pour favoriser les partages, les prises de conscience et le développement de nouvelles habiletés. Des supports complémentaires envoyés par email

**Techniques :** Présentiel : ordinateur, connexion internet, paperboard, vidéo projecteur, salle assez grande pour créer des sous-groupes.

### LES FORMATEURS

#### Responsable pédagogique et intervenant :

##### Laetitia JACQUEMONT - Psychologue clinicienne

Formatrice depuis plus de 10 ans et passionnée par les enjeux d'éducation et de parentalité, Laetitia Jacquemont soutient, forme et accompagne les professionnels de l'enfance et les parents dans leur rôle auprès des enfants ; ceci dans un cadre bienveillant et sécurisant. Elle s'appuie notamment sur les apports des neurosciences, la psychologie humaniste, et la psychologie positive. Elle intervient principalement à Nancy et alentours.

#### Responsable handicap :

Jérôme CHARUAU GCSMS «Parcours Compétences» - 55800 Vassincourt

### OBJECTIFS

Découvrir de nouvelles clés de communication favorisant le bien-être du jeune enfant  
Développer la qualité de la relation parents-enfants-professionnels  
Savoir comment réagir face aux émotions des enfants

### COMPETENCES VISEES

Pratiquer les « 1ers soins émotionnels » auprès des jeunes enfants.

Mettre en place un cadre solide, juste et sécurisant. Remplacer les punitions par les conséquences éducatives.

Savoir utiliser des outils concrets et pragmatiques pour renforcer l'estime de soi des jeunes enfants. Savoir formuler des messages positifs et pouvoir exprimer des critiques sans blesser

### PUBLIC CONCERNE

Professionnels de la Petite Enfance

### PRE-REQUIS NECESSAIRES

Aucun

### PRIX

Intra : 4180 euros HT les 4 journées

Inter : 1170 euros HT / personne

Particuliers : 905 euros HT/personne

Minimum 6 personnes et jusqu'à 12 participants

### SUIVI DES PARTICIPANTS ET EVALUATION DES ACQUIS

Appropriation des notions abordées : quizz, mise en situation, etc. Evaluation des acquis de la formation : QCM et questions ouvertes Questionnaire d'évaluation de la satisfaction globale des participants. Attestation individuelle de formation adressée aux stagiaires 15 jours ouvrés après la fin de la formation

### SESSIONS

Inter : Les 18 mars, 16 et 22 avril, 12 mai 2021

au domaine de l'Asnée à Villers-Lès-Nancy (54600)

Intra-entreprise : dates et lieu à convenir

### MODALITES D'INSCRIPTION :

Délai minimum entre l'inscription et la date de début de la formation : 15 jours ouvrés. Inscription par mail à [contact@laetitiajacquemont.fr](mailto:contact@laetitiajacquemont.fr), en précisant le titre de la formation, le nom, le prénom et le numéro de téléphone

Si vous êtes en situation de handicap, merci de prévenir 1 mois avant votre formateur-trice en indiquant les aménagements qui vous permettraient de suivre agréablement la session de formation.

## MONTER UNE CAMPAGNE DE FINANCEMENT PARTICIPATIF

1 JOUR  
7 H

### PROGRAMME

#### Le financement participatif, généralités

- Définition
- Historique
- Un phénomène en plein développement
- Le cadre légal

#### Lancer une campagne de financement participatif

- Pourquoi recourir au crowdfunding ?
- Comprendre les intérêts et les limites.
- Choisir sa plateforme de crowdfunding
- Définir et affiner mes critères pour sélectionner la plateforme de financement participatif la plus adaptée à mon projet.

#### Réussir sa campagne de financement participatif

- Qu'est-ce qu'un projet attractif ?
- Présenter son projet de manière efficace et attractive afin d'intéresser les donateurs.
- La question des contreparties
- Bien démarrer sa campagne
- Définir et organiser ses cibles
  - Anticiper sa communication
  - Élaborer collectivement un rétroplanning.
  - Les réseaux sociaux
  - Définir sa stratégie sur les réseaux sociaux.
  - Les écueils à éviter

#### Finir et valoriser sa campagne

### LES MOYENS

**Pédagogiques :** L'atelier est articulé autour d'un dossier qui permet aux participants de l'adapter concrètement à leur projet. Chaque avancée dans la formation est l'occasion de réflexions individuelles et collectives où les participants préparent l'application pratique des éléments théoriques de l'atelier dans leur projet respectif. A l'issue de la formation le participant repart avec son dossier rempli, il doit lui servir de fil rouge pour une mise en application rapide.

**Techniques :** Présentiel : Tableau blanc, vidéo projecteur, connexion internet simple.

### LES FORMATEURS

#### Responsable pédagogique et intervenant :

##### Fabien Moretto

Dirigeant associatif, formé à la gestion des entreprises de l'ESS et à la gestion de projet, Fabien accompagne les porteurs de projet, qu'ils soient entrepreneurs ou bénévoles associatifs, dans leur recherche de financement (crowdfunding et mécénat). Pédagogue, il partage ses connaissances dans des ateliers pratiques personnalisés.

#### Responsable handicap :

Jérôme CHARUAU GCSMS «Parcours Compétences» - 55800 Vassincourt

### OBJECTIFS

Construire un plan d'action opérationnel, une démarche pratique adaptée à son projet afin de lancer rapidement et efficacement une campagne de financement participatif.

### COMPETENCES VISEES

Comprendre les intérêts et les limites du financement participatif.

Préparer une campagne efficace pour maximiser ses chances de réussite.

Valoriser la campagne au-delà de l'apport financier.

### PUBLIC CONCERNE

Responsables et bénévoles associatifs.

Entrepreneurs.

Porteurs de projet.

### PRE-REQUIS NECESSAIRES

Connaissances de base d'internet (mail, réseaux sociaux).

### PRIX

800 euros pour un groupe de 10 personnes.

150 euros / personne (minimum 4 personnes, maximum 10).

### SUIVI DES PARTICIPANTS ET

### EVALUATION DES ACQUIS

Accompagnement personnalisé durant l'atelier.

Questionnaire d'évaluation de la satisfaction des participants. Possibilité de suivi personnalisé sur la mise en place de la campagne (fera l'objet d'une tarification spécifique).

Attestation de formation. Questionnaire d'évaluation à froid, 1 mois après la fin de la formation

### SESSIONS

Inter : 3 mars 2021 à Revigny/ornain

Intra-entreprise : dates et lieu à convenir

### MODALITES D'INSCRIPTION :

Délai minimum entre l'inscription et la date de début de la formation : 15 jours ouvrés

Inscription par mail à [fabien.moretto@gmail.com](mailto:fabien.moretto@gmail.com) ou au

06 48 55 26 34, en précisant le titre de la formation, le nom, le prénom et le numéro de téléphone. Si vous êtes

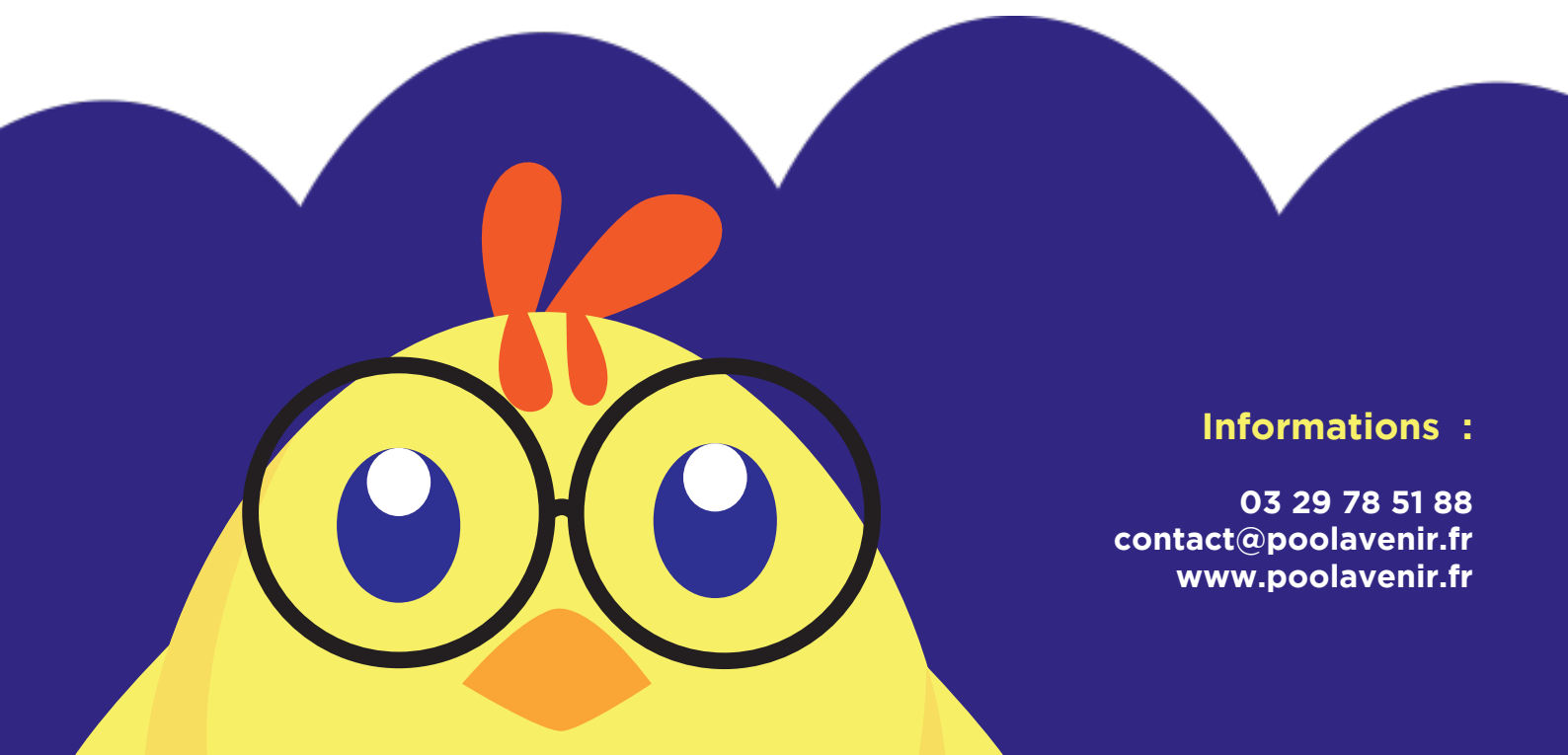
en situation de handicap, merci de prévenir 1 mois avant

vos formateur-trice en indiquant les aménagements qui

vous permettraient de suivre agréablement la session de formation.

## **Informations légales**

Interdiction de reproduire. Tous droits réservés.  
Publication novembre 2020 - Création graphique par Anne Sophie Lens Graphiste Freelance



**Informations :**

03 29 78 51 88  
contact@poolavenir.fr  
www.poolavenir.fr